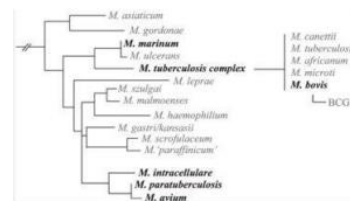


## KAHOOT 2 – BACTERIOLOGÍA

- En el LCR de un niño con meningitis neonatal aparecen cocos gram + agrupados en cadena, lo que sugiere infección por:**
  - Staphylococcus aureus
  - Enterococcus faecalis
  - Streptococcus agalactiae
  - Neisseria meningitidis
- ¿Cuál de las siguientes pruebas es la más fiable y específica para el diagnóstico de la tosferina?**
  - La observación microscópica de un exudado faríngeo
  - El cultivo de un exudado faríngeo
  - La detección por serología de inmunoglobulinas contra Bordetella pertusis
  - La amplificación de ácidos nucleicos a partir de un aspirado nasofaríngeo
- Una de las siguientes especies NO pertenece al complejo Mycobacterium tuberculosis:**
  - Mycobacterium caprae
  - Mycobacterium africanus tipo 1 y 2
  - Mycobacterium bovis
  - Mycobacterium avium
- ¿Cuál es el agente productor de la fiebre exantemática mediterránea?:**
  - Orientia tsutsugamushi
  - Rhipicephalus sanguineus
  - Coxiella burnetti
  - Rickettsia conorii
- La eficacia terapéutica en un paciente tratado por sífilis, se evalúa mediante:**
  - Prueba reagínica (RPR)
  - Prueba treponémica de fluorescencia (FTA – ABS)
  - Examen microscópico en campo oscuro
  - Prueba microhemaglutinación (TPHA o MHATP)
- Respecto a la enfermedad de Lyme, NO es cierto que:**
  - Es útil la detección de anticuerpos IgG o IgM
  - Se transmite por garrapatas duras
  - Debe realizarse una prueba de confirmación con inmunoblot
  - No ha podido cultivarse en el laboratorio
- Un ciclo de multiplicación con Cuerpos Elementales CE y Cuerpos Reticulados CR se encuentra en:**
  - Ehrlichia chaffeensis
  - Chlamydia trachomatis
  - Mycoplasma pneumoniae
  - Stenotrophomonas maltophilia
- Acinetobacter baumannii es una bacteria problemática por todo lo siguiente EXCEPTO:**
  - Posee alta virulencia por sus factores de patogenicidad
  - Puede transmitirse por personal hospitalario
  - Posee alta resistencia a los antimicrobianos
  - Es productora de infecciones oportunistas
- ¿Qué factor de virulencia se encuentra en N. meningitidis, pero NO se encuentra en N. gonorrhoeae?:**
  - Proteasas de IgA
  - Presencia de pili para adhesión
  - Presencia de cápsula
  - Sideróforos para captar hierro
- El esputo de un paciente con bronquioectasias muestra bacilos Gram + ramificados lo que sugiere:**
  - Mycobacterium fortuitum
  - Actinomyces spp
  - Corynebacterium spp
  - Nocardia spp



11. **Todas las siguientes bacterias se consideran Enterobacteriaceae, EXCEPTO una de ellas, ¿cuál?**
  - a. Pleisiomonas shigelloides
  - b. Shigella dysenteriae
  - c. Yersinia pestis
  - d. Aeromonas hydrophila
12. **¿Cuál de las siguientes asociaciones sobre los mecanismos de acción de los antimicrobianos es INCORRECTA?**
  - a. Isoniazida – Inhibición de la síntesis de los ácidos micólicos
  - b. Ethambutol – Inhibición de la síntesis del arabinogalactano
  - c. Rifampicina – Inhibición de la DNA girasa
  - d. Pirazinamida – Alteración del funcionamiento de la membrana plasmática
13. **¿Cuál NO se utiliza habitualmente para el diagnóstico de una infección por Helicobacter pylori?**
  - a. Detección de antígeno en heces
  - b. Detección de ureasa en biopsia
  - c. Detección de anticuerpos
  - d. Examen histopatológico
14. **Para detectar y aislar en el laboratorio en cultivo a Chlamydia trachomatis utilizaría:**
  - a. Cultivos celulares
  - b. Agar infusión cerebro – corazón con sangre (BHI – S)
  - c. Cultivo medio BCYE – alfa
  - d. Ninguno de los anteriores, pues no crece en cultivo
15. **La exotoxina de Corynebacterium diphtheriae, también denominado bacilo de Klebs – Löffler:**
  - a. Tiene actividad citolítica por formar poros en la membrana celular
  - b. Activa el factor de elongación en la síntesis proteica
  - c. Depende de la presencia de un bacteriófago lisogénico
  - d. Todas las respuestas anteriores son ciertas
16. **¿Dónde reside el antígeno O de las Enterobacteriaceae?**
  - a. En un polisacárido superficial de la célula
  - b. En un lipopolisacárido de la pared de la célula
  - c. En una proteína flagelar
  - d. En el peptidoglicano matriz que da más rigidez celular
17. **¿Cuál o cuales de las siguientes afirmaciones respecto a las cepas E. coli enterotoxigénicas son correctas?**
  - a. Son causa importante de la diarrea del viajero
  - b. Se transmiten por ingestión de agua y alimentos contaminados
  - c. Las enfermedades que causan se asocian a la producción de enterotoxinas
  - d. Todas las respuestas son correctas
18. **La característica más importante de la diarrea causada por Vibrio cholerae es:**
  - a. Importante diarrea acuosa
  - b. Dolor abdominal intenso
  - c. Abundante diarrea con sangre masiva
  - d. Insuficiencia renal
19. **La proteína A de Staphilococcus aureus es:**
  - a. Un determinante de patogenicidad por su acción antifagocitaria
  - b. Una enzima con capacidad de coagulación del plasma
  - c. Una toxina con capacidad hemolítica
  - d. El producto del gen mecA
20. **¿Cuál de las siguientes asociaciones es INCORRECTA?**
  - a. Síndrome de Guillain Barré – Campylobacter jejuni
  - b. Infecciones nosocomiales oportunistas – Aeromonas hydrophila
  - c. Linfoma MALT – Helicobacter pylori
  - d. Infección urinaria litogénica – Klebsiella spp
21. **El Bacilo de Calmette – Guérin (BCG) es:**
  - a. El microorganismo causante del actinomicetoma
  - b. Una cepa atenuada de micobacteria del Mycobacterium tuberculosis complex
  - c. El microorganismo que se inyecta en la intradérmica de Mantoux
  - d. El microorganismo causante del Linfgranuloma venéreo

- 22. Respecto a las formas de Lepra, ¿Cuál de las siguientes NO es correcta?**
- Lepra tuberculoide: léprides
  - Lepra indeterminada: máculas dicrómicas y parestesias
  - Lepra tuberculoide; nódulos engrosado (lepromas)
  - Lepra lepromatosa: infiltrados en las células de Schawnn
- 23. ¿Cuál de las siguientes asociaciones entre vector, patógeno y enfermedad NO es correcta?**
- Pulgas – Rickettsia typhi (Tifus endémico)
  - Ácaros – Rickettsia prowazekii (Tifus exantemático epidémico)
  - Piojos – Bartonella quintana (Fiebre de las trincheras)
  - Garrapatas – Ehrlichia chaffeensis (Ehrlichiosis)
- 24. En los siguientes patógenos, ¿cuál es el que más frecuentemente caus cistitis?**
- Chlamydia trachomatis
  - Neisseria gonorrhoeae
  - Proteus mirabilis
  - Escherichia coli
- 25. 3h después de tomar un pastel de crema, presenta vómitos y diarrea sin fiebre. Sospecharía de:**
- Salmonella enteritidis
  - Shigella sonnei
  - Campylobacter jejuni
  - Staphilococcus aureus
- 26. Respecto a los cuadros de celulitis, ¿qué microorganismos causan habitualmente esta patología?**
- Bartonella bacilliformis
  - Actinomyces israelii
  - Bacteroides spp
  - Streptococcus grupo A
- 27. En relación con Bacillus anthracis, ¿cuál de las siguientes afirmaciones NO es correcta?**
- Presenta una cápsula peculiar de poliglutamato
  - Produce tres toxinas distintas, cada una de ellas con efectos diferentes
  - Provoca 3 cuadros clínicos y el más frecuente es el de menor mortalidad
  - Diagnóstico: microscopía o cultivo por su abundante presencia en la muestra
- 28. Caso de lepra con buena respuesta inmunológica de tipo celular, normalmente se presentará como:**
- Lepra tuberculoide
  - Lepra indeterminada
  - Lepra limítrofe o borderline
  - Lepra lepromatosa
- 29. ¿cuál de los siguientes patógenos NO se aislará de un cultivo de una muestra de sangre?**
- Klebsiella pneumoniae
  - Pseudomonas aeruginosa
  - Shigella spp
  - Escherichia coli
- 30. En el diagnóstico de la forma bubónica de la peste, ¿qué muestra NO es adecuada?**
- Cultivo de muestra de sangre en Agar Sangre y Agar MacConkey
  - Cultivo de muestra de heces en medio Hektoen
  - Tinción inmunoquímica de tejido de nódulo linfático
  - Tinción y observación microscópica de una muestra de sangre